

バリエーション

大活躍!!



高耐久性

●強度・凍害に対しての高い
適合基準をクリア

いまやカールコンは、
国土交通省・農林水産省・札幌市・振興局・建設管理部に
おいて正式仕様です。

特に寒冷地において
優れた耐久性を発揮。

New
Super

カールコン

Peculiarity



看板 表記板 等 **実績!**
特殊作業施行多数!



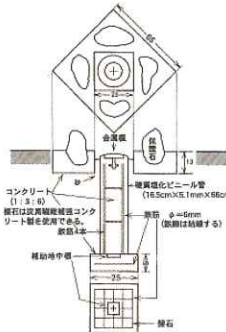
基準点

優れた耐久性を発揮する堅牢設計。重い保護石もカールコン（軽量コンクリートタイプ）なら、作業効率グーンとアップ。

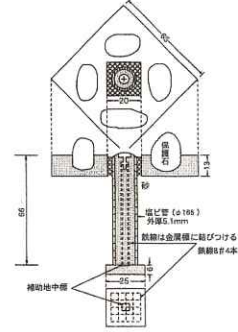
■ 上面舗装タイプ 玉石付保護石



〈開発局・振興局〉



〈建設管理部〉

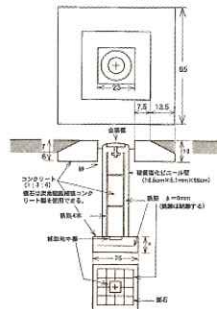


品番	サイズ (幅×奥行き×高さ) cm	※開発局・振興局又は建設管理部のどちらかお選びください。	重量 (kg)		在庫	
			普通	カールコン	普通	カールコン
KUT65	65×65×13	玉石付保護石 1枚物	130	75		
	65×65×13	玉石付保護石 1/2分割	130	75	●	●

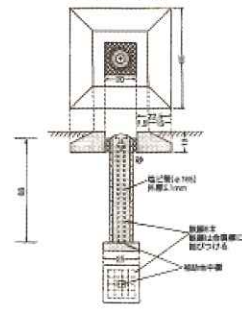
■ 地下埋設タイプ 上蓋 65×65×13×15



〈開発局・振興局〉



〈建設管理部〉



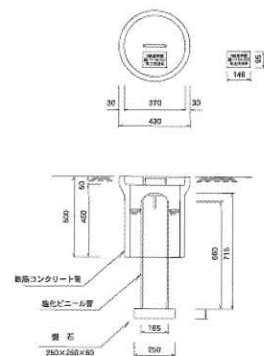
品番	サイズ (幅×奥行き×高さ) cm	※開発局・振興局又は建設管理部のどちらかお選びください。	重量 (kg)		在庫	
			普通	カールコン	普通	カールコン
KU65	65×65×13×15	上蓋 1枚物	86	40	●	●
	65×65×13×15	上蓋 1/2分割	86	40	●	●

■ マンホールタイプ 土管300φ×500



品番	サイズ (φ×高さ) mm		
D3050	300φ×500		
重量 (kg)		在庫	
普通	カールコン	普通	カールコン
50	25	●	●

※土管の蓋にアクリル板貼付用溝が付いています。アクリル板につきましてはP.31をご参照ください。

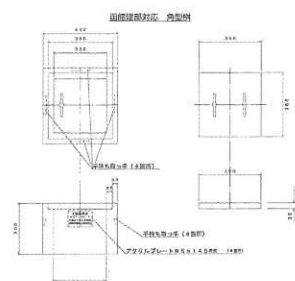


■ 角樹タイプ 角樹 320×320×300



品番	サイズ (幅×奥行き×高さ) mm		
KKU3230	320×320×300		
重量 (kg)		在庫	
普通	カールコン	普通	カールコン
65.2	29.1	●	●

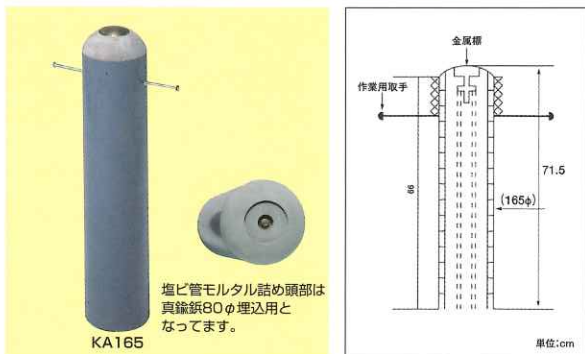
※角樹本体にアクリル板貼付用溝が付いています。アクリル板につきましてはP.31をご参照ください。



コンクリート製品

基準点

塩ビ管モルタル詰め



品番	サイズ (φ×高さ) cm	重量 (kg)	在庫
KA165	165φ×71.5	24	●

振興局基準点



品番	サイズ (cm) (幅×奥行×高さ)	重量 (kg)		在庫	
		普通	カーボン	普通	カーボン
KK1290	12×12×90 北基道点	32	15	●	●

※石杭頭部にアクリル板貼付用の溝が付いています。
アクリル板につきましてはP12・P31をご参照ください。

基準点石標各種



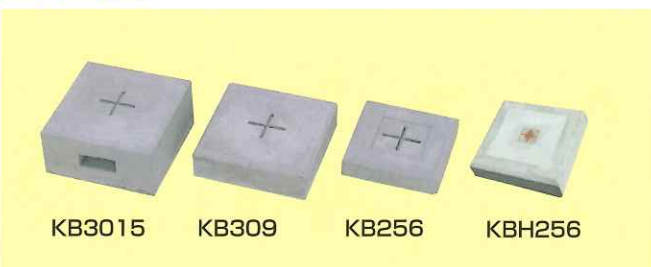
品番*	サイズ (幅×奥行×高さ) cm	頭部	重量 (kg)		在庫		
			普通	カーボン	普通	カーボン	
KK1275	12×12×75	公共・基準点 開発局	+	25	13	●	●
KK1275	12×12×75	公共・基準点 開発局	穴あき	25	13	●	●
KK1270	12×12×70	北海道 北基道点	+	22	11	●	●
KK1270	12×12×70	北海道 北基道点	穴あき	22	11	●	●
KK1290	12×12×90	北海道 北基道点	+	32	15	●	●
KK1290	12×12×90	北海道 北基道点	穴あき	32	15	●	●

穴あきタイプ

石標頭部田タイプと金属標埋込用の穴あきタイプがあります。又、田タイプの場合点名を入れるアクリル板も作成できます。(P.12参照)



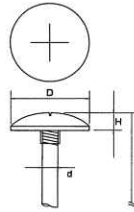
盤石



品番	サイズ (cm) (幅×奥行×高さ)	重量 (kg)		在庫	
		普通	カーボン	普通	カーボン
KB3015	30×30×15	31	16	●	●
KB309	30×30×9	18	9	●	●
KB256	25×25×6	7	4	●	●
KBH256	25×25×6 補助地中標付	7	4	●	●

基準点

金属標



彫刻する文字の内容は仕様をご確認の上別紙注文書等にご記入下さい。

納期 鋳の彫刻から石標本体埋め込みまで約3~4日かかります。(本数により異なります。)

品番	サイズ (mm)				在庫
	D	d	H	L	
S202	80φ	15	12	90	●
S203	75φ	10	10	85	●
S205	50φ	9	9	65	●

*金属標はP.30にも掲載されています。納期 約2~3日かかります。

品番	サイズ (タテ×ヨコ) cm	在庫
A711	9.5×14.5	受注製作
A703	5.5×9.5	受注製作
A712	3.5×5.5	受注製作
A713	3 × 8	受注製作

*アクリル板はP.31にも掲載されています。

アクリル板

2級基準点
H30-14-1
平成30年3月調査
函館開発建設部(管)

A711
土管・角柵用

3級基準点
H30-N0.1
平成30年11月調査
北海道室蘭 建設管理部

A703
その他

○級基準点
(点名)

A712
基準点石標用

3級基準点
H30-41-12
平成30年5月調査
北海道空知総合振興局

A713
振興局基準点用

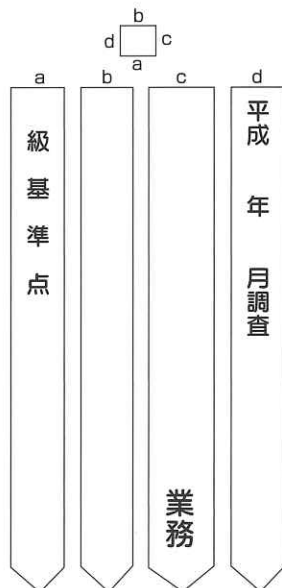
〈プレート貼付用 溝のある基準点石標〉 溝のサイズ (タテ×ヨコ) (cm)

KK1275	12×12×75	公・基・開	9.4×8.7
KK1290	12×12×90	北海道・基準点	13×6

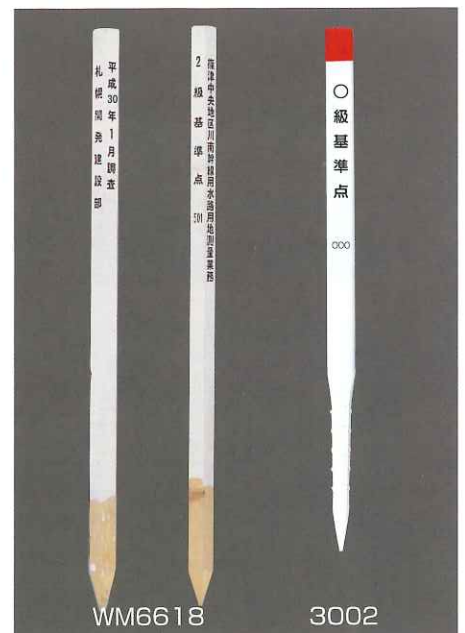
〈貼付例〉



標示杭



品番	サイズ (幅×奥行き×高さ) cm	在庫
WM6612	全面白 6×6×120 四面印刷	受注製作
WM6615	全面白 6×6×150 四面印刷	受注製作
WM6618	全面白 6×6×180 四面印刷	受注製作
3002	エタプロン K-120 四面印刷	受注製作



4面に入る文字は別紙注文書にご記入の上、ご注文ください。

コンクリート製品

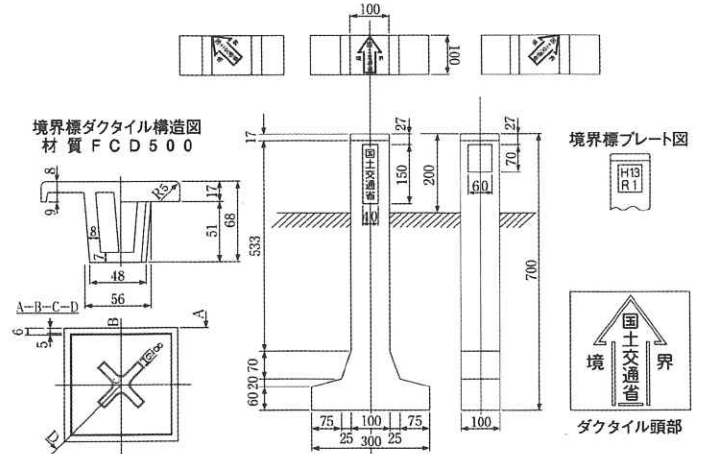
開発局

正式仕様「軽量コンクリート」に1本化 国土交通省・農林水産省の認可に対応した境界標。

コンクリート製品



コンクリート境界標 (道路・農業・港湾・空港)



1. 本柱は8番線を主筋とし16番線を副筋として、セメント使用量600kg/m³以上の軽量コンクリート製とする。
2. 頭部は肉厚8mmのダクティル製プレートとし、刻印字体は浮厚3mm程度の丸ゴシック体とする。柱体上部に敷地境界プレート及び柱本体表、裏に「国土交通省」と記入、側面に杭番号を記したアクリル製のプレートを貼り付ける。
3. 境界標埋設深は、地上より20cmを標準とするが、種々事情がある場合は現地に即した埋設深でよい。
4. 埋設方法は、境界標底部土砂類をレベルにし、捻れ傾きが無いように設置する。
5. 数字の単位はmm。

国土交通省

※頭部の種類



品番	サイズ (奥行き×幅×高さ) cm	重量 (kg)	在庫			
			↑	↗	↘	+
KK1070	10×30×70	10	●	●	●	●

農林水産省

※頭部の種類



品番	サイズ (奥行き×幅×高さ) cm	重量 (kg)	在庫		
			↑	↗	↘
KN1070	10×30×70	10	●	●	●

アクリル板

すべて受注製作になります。
納期2~3日かかります。

品番	サイズ (cm) (タテ×ヨコ)	在庫
A702	6.5×5.5	受注製作

※貼り付け用ボンドはP.33に掲載されています。

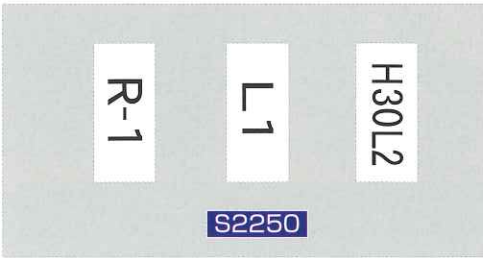


開発局

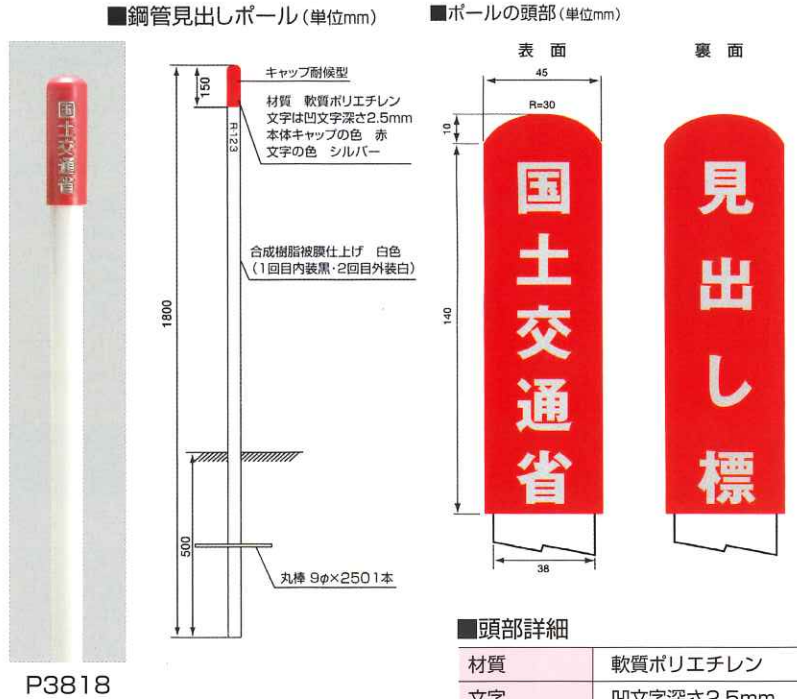
見出しポール（開発局）

品番	サイズ (cm) (φ×長さ)	在庫
P3818	38φ×180	●

ステッカー



品番	サイズ (cm) (タテ×ヨコ)	在庫
S2250	10×3.8	受注製作



P3818

コンクリート製品

金属標（開発局）

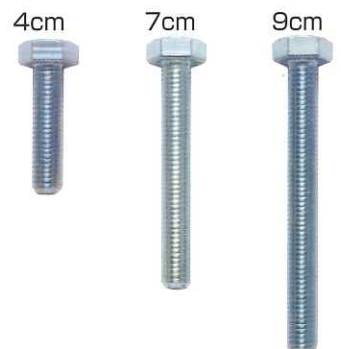


品番	品名	サイズ (cm) タテ×ヨコ×厚さ	在庫
B105	真鍮プレート国土交通省 左上角矢印 ↖	5.5×5.5×0.7	●
B106	真鍮プレート国土交通省 上矢印 ↑	5.5×5.5×0.7	●
B107	真鍮プレート国土交通省 右上角矢印 ↗	5.5×5.5×0.7	●
B100	真鍮プレート国土交通省 十字 +	5.5×5.5×0.7	●
B108	真鍮プレート農林水産省 左上角矢印 ↖	5.5×5.5×0.7	●
B109	真鍮プレート農林水産省 上矢印 ↑	5.5×5.5×0.7	●
B110	真鍮プレート農林水産省 右上角矢印 ↗	5.5×5.5×0.7	●



■材質及びボルトサイズ一覧

材質	真鍮	
サイズ (mm)		
L	D	備考
90	10	ボルトの長さは、現地に合わせて3種類から選択できます。
70	10	
40	10	



開発局

■ 道路敷地境界（不用物件）



KD9960

品番	サイズ (cm) (幅×奥行×高さ)	重量 (kg)	在庫	
			普通	カーボン
KD9960	9×9×60 田	11	●	

※文字は1面にのみ入ってます。
頭部の赤ペンキ塗りご希望の方はお早めにご連絡ください。

■頭部の例 矢印は受注生産の為、納期がかかります。



正面

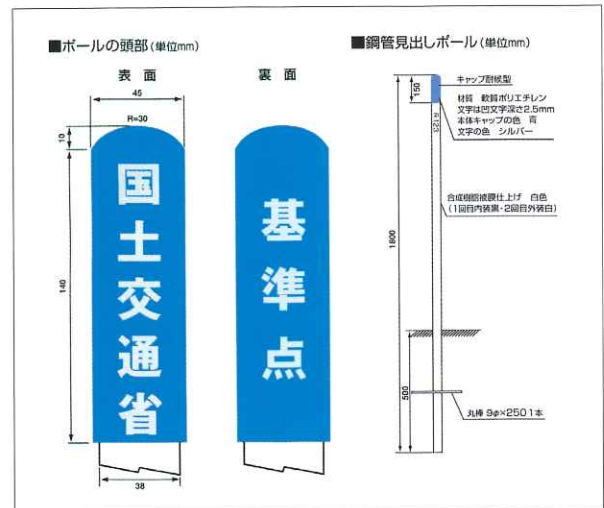
※特注品ご注文の際は、矢印の向きご確認ください。



コンクリート製品

開発局用特注品

■ 基準点ポール



■ 基準点看板



基準点標識



アルミ製 1t×220×300mm裏補強平リブ2段
封入反射仕上げ
紺地 白文字 白枠線

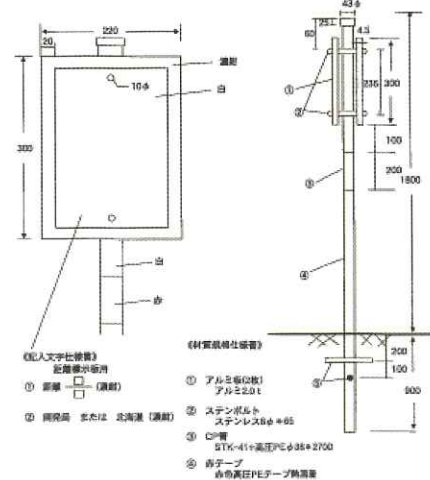
距離標

距離標柱・キロポスト

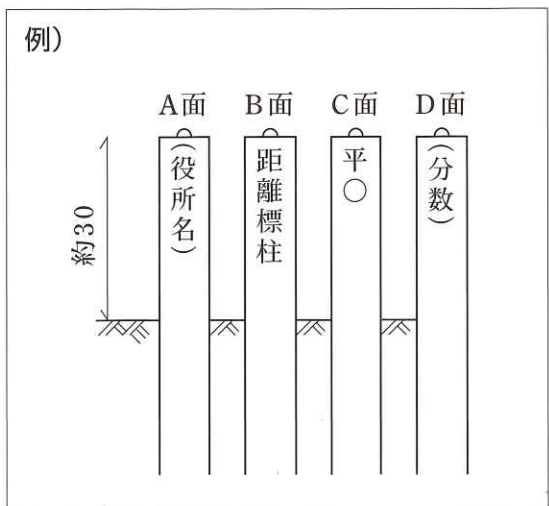


〈建設管理部〉

〈開発局〉



コンクリート製品



ご注文の際は……

- ・ 右岸か左岸か
- ・ 役所名 (開発局・北海道・国土交通省…)
- ・ 年度
- ・ 距離 (分数で表示)

この4点をご確認下さい!

品番	サイズ (cm) (幅×奥行×高さ)	重量(kg)		在庫	
		普通	カールコン	普通	カールコン
KR1275	12×12×75 距離標柱 建設管理部仕様	25	12	受注生産	受注生産
KR1212	12×12×120 距離標柱 開発局仕様	42	21	受注生産	受注生産
KB3015	30×30×15 盤石	31	16	●	●
PK4027	キロポスト40φ×270 (ポール・部品付)			受注製作	

金属標



品番	品名	在庫
S202	真鍮鋳80φ	●
G180	シリコンゴム80φ用	●



キロポスト
〈レイアウトの例〉

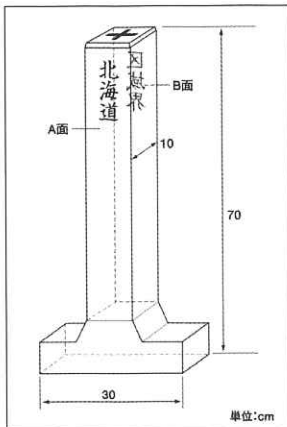
建設管理部・振興局

各建設管理部でのカールコン（軽量コンクリート）正式認可！！
設置される市町村の区分にも対応できる多様なラインナップ。

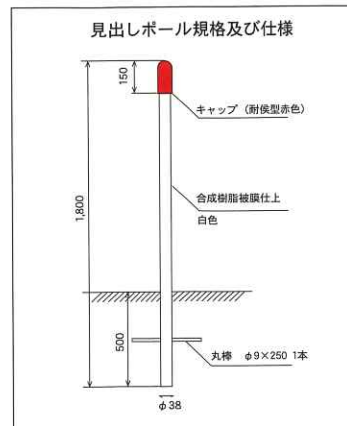
コンクリート製品



KH1070



DP3818

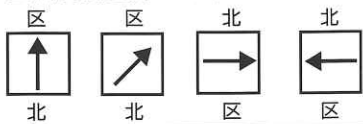


■ コンクリート標

※赤ペンキ塗りは在庫しておりません。

品番	サイズ (奥行×幅×高さ) (cm)	重量 (kg)		在庫	
		普通	カルコン	普通	カルコン
KH1070	10×30×70 逆T字型 北海道 区域界	20	10	●	●
KD1070	10×30×70 逆T字型 国土交通省(道) 区域界	20	10	●	●

■特注製造例 矢印は受注生産の為、納期がかかります。



正面

側面に入る文字の向きによって矢印の向きも
異なりますので、確認の上ご注文ください。
振興局及び、建設管理部の用地境界標カールコン
(軽量コンクリート) が共通仕様書の内容で認められています。
現地状況に応じて、ご利用下さい。

■ 見出しポール

品番	サイズ (cm) (φ×長さ)	在庫
DP3818	38φ×180 無地	●
DPH3818	38φ×180 北海道 見出し標	●
DPK3818	38φ×180 国土交通省(道) 見出し標	●

■ ステッカー



特注サイズの
ステッカーも
承ります。

品番	サイズ (cm) (タテ×ヨコ)	在庫
S2250	10×3.8	受注製作

市町村名字型一覧表

- 赤平町
- 赤井川村
- 旭川市
- 芦別市
- 厚真町
- 厚沢部町
- 厚岸町
- 網走市
- 石狩市
- 岩内町
- 岩見沢市
- 池田町
- 今金町
- 浦臼町
- 浦河町
- 江別市
- 江差町
- えりも町
- 遠軽町
- 枝幸町
- 奥尻町
- 乙部町
- 帯広市
- 小平町
- 小樽市
- 上川町
- 上士幌町
- 上砂川町
- 上富良野町
- 木古内町
- 北見市
- 清里町
- 北広島市
- 喜茂別町
- 倶知安町
- 栗山町
- 黒松内町
- 剣淵町
- 小清水町
- 札幌市
- 様似町
- 佐呂間町
- 鹿追町
- 士別市
- 斜里町
- 白老町
- 知内町
- 新ひだか町
- せたな町
- 壮瞥町
- 鷹栖町
- 伊達市
- 秩父別町
- 千歳市
- 月形町
- 津別町
- 弟子屈町
- 当麻町
- 洞爺湖町
- 豊頃町
- 中富良野町
- 新冠町
- 函館市
- 日高町
- 幕別町
- 八雲町

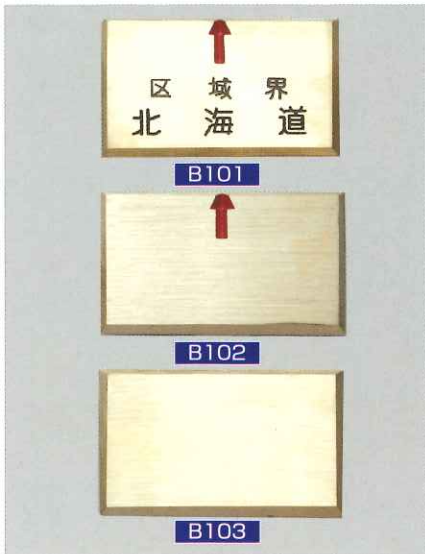
※支庁用境界標は設置される市町村名
を入れて作製できます。
(納期3日~1週間程かかります。)
※旧型 12cm×30cm×70cm(29kg)は
受注生産となります。



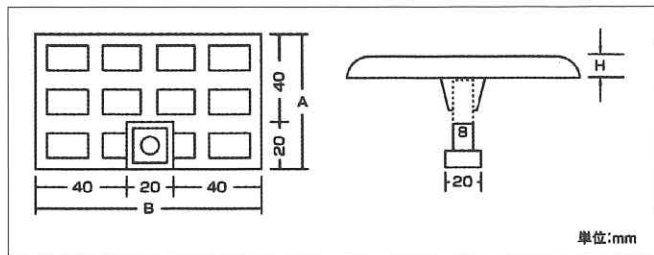
※字型はほんの一例です。

建設管理部・振興局

■ 建部プレート



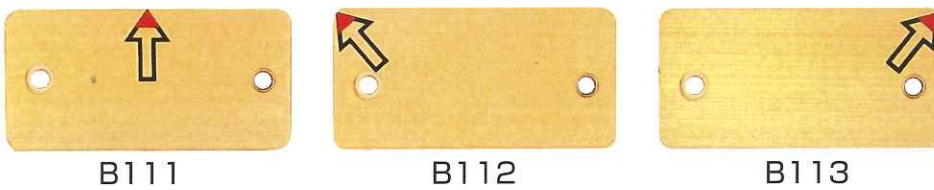
品番	品名	サイズ(cm) タテ×ヨコ×厚さ	在庫
B101	建部プレート北海道区域界↑	6×10×0.7	●
B102	建部プレート矢印のみ↑	6×10×0.7	●
B103	建部プレート無地	6×10×0.7	●



使用例 点名・斜め矢印など彫刻できます。納期2~3日かかります。



■ 道界プレート ※アンカーピン付きです。



品番	サイズ (cm) (タテ×ヨコ×厚さ)	在庫
B111	5×10×0.2	●
B112	5×10×0.2	●
B113	5×10×0.2	●

■ アクリル板

すべて受注製作になります。
納期2~3日かかります。

品番	サイズ (cm) (タテ×ヨコ)	在庫
A702	6.5×5.5	受注製作

※貼り付け用ボンドはP.33に掲載されています。



コンクリート製品

札幌市

設置状況に応じて境界標とマスターラインの使い分けが可能。
人気のカールコンタイプを使用すれば作業効率もアップ！

■ ダクタイトール・札幌市河川



品番	サイズ (奥行き×幅×高さ) cm	重量 (kg)		在庫	
		普通	カールコン	普通	カールコン
KDS1070	10×30×70 <small>ダクタイトール 札幌市境界</small>	26	13	●	●
KDK1270	10×30×70 <small>札幌市 区域界</small>	20	10	受注製作	受注製作

札幌市以外のダクタイトールはP.22をご参照下さい。

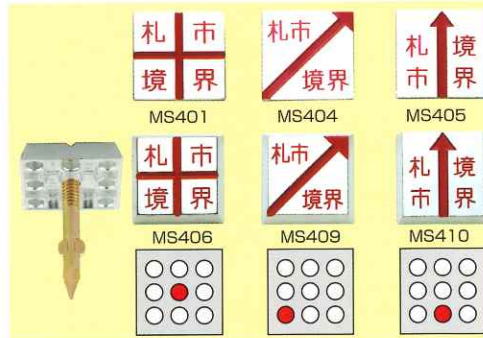
■ 石標(札幌市入り)



品番	サイズ (幅×奥行き×高さ) cm	重量 (kg)		在庫	
		普通	カールコン	普通	カールコン
KS1270	12×12×70 <small>札幌市</small>	22	11	●	●

頭部赤ペンキ塗りご希望の方はお早めにご連絡下さい。

■ マスターライン



貼り付けタイプ

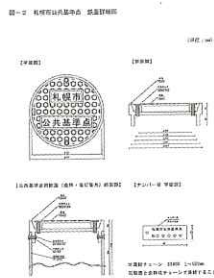
品番	サイズ (mm)			在庫
	縦	横	厚さ	
MS401	50	50	4	●
MS404	50	50	4	●
MS405	50	50	4	●

埋め込みタイプ

品番	サイズ (mm)			在庫
	縦	横	厚さ	
MS406	50	50	10	●
MS409	50	50	10	●
MS410	50	50	10	●

●はボルトの穴の位置です

■ 札幌市公共基準点

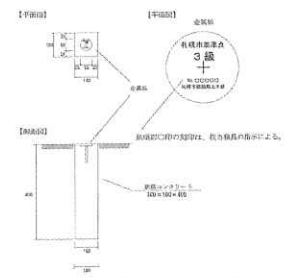


■ 札幌市基準点



図-8 札幌市基準点(3級) 標準建設図

(単位: mm)



1. 図面にて図示したものを標準とするが、設置場所の形状により異なる材料を使用する場合は、図面以上に製作の都合上材料を必要とする。

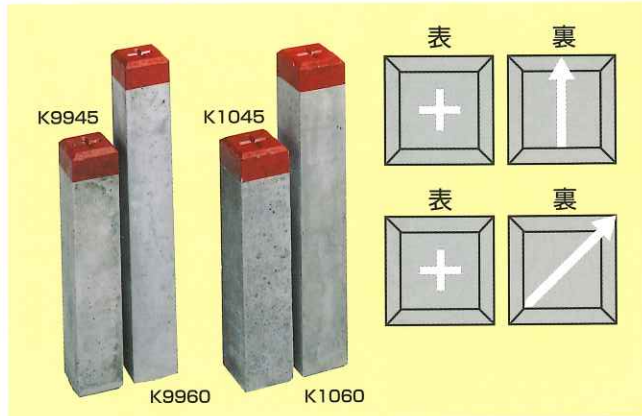
品番	品名 サイズ	在庫
K1040	札幌市基準点用 10×10×40	受注製作
FS205	フラット鉄 真鍮50φ	受注製作

*不明な点はお問い合わせください。

一般境界標

当社の一般境界標は両面使えるタイプだから困ったときにとっても便利！！

9cm角・10cm角

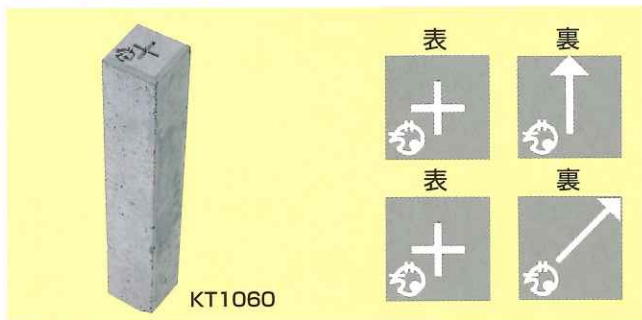


※頭部ペンキ塗りは在庫しておりません。

品番	サイズ (幅×奥行×長さ) cm	重量 (kg)		在庫	
		普通	カーボン	普通	カーボン
K9945	9×9×45	9	4	●	●
K9960	9×9×60	11	6	●	●
K1045	10×10×45	10	5	●	●
K1060	10×10×60	14	7	●	●

※10cm角は芯なし、芯あり 2タイプありますが、芯は十字の面の中心にのみ付いています。

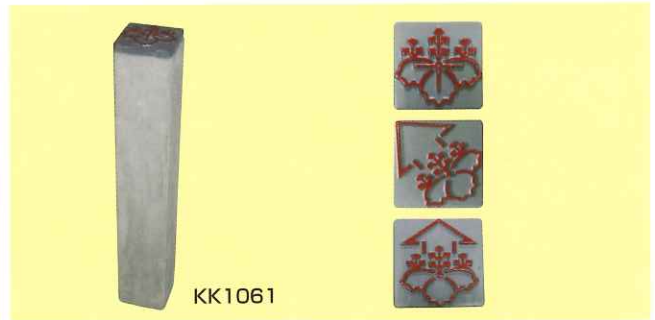
地図整備



※頭部ペンキ塗りは在庫しておりません。

品番	サイズ (幅×奥行×長さ) cm	重量 (kg)		在庫	
		普通	カーボン	普通	カーボン
KT1060	10×10×60 地図整備	14		●	

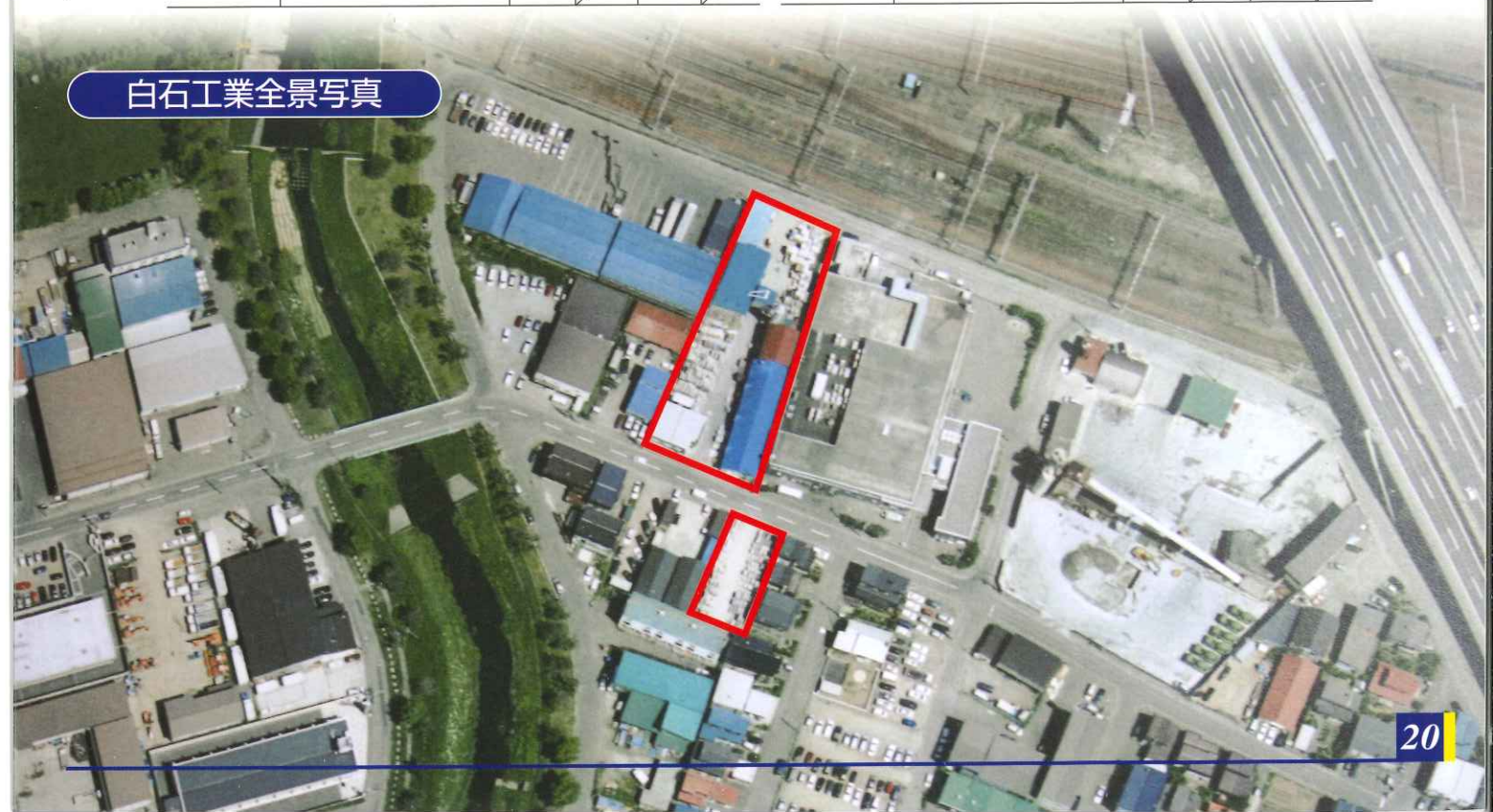
公囁境界ダクタイル



※ご注文の際は頭部種類をご指定下さい。

品番	サイズ (幅×奥行×長さ) cm	重量 (kg)		在庫	
		普通	カーボン	普通	カーボン
KK1061	10×10×60	15		●	

白石工業全景写真



コンクリート製品

道路中心標／鉄蓋

境界標・鉄蓋ともに実用的な耐久性を追求。

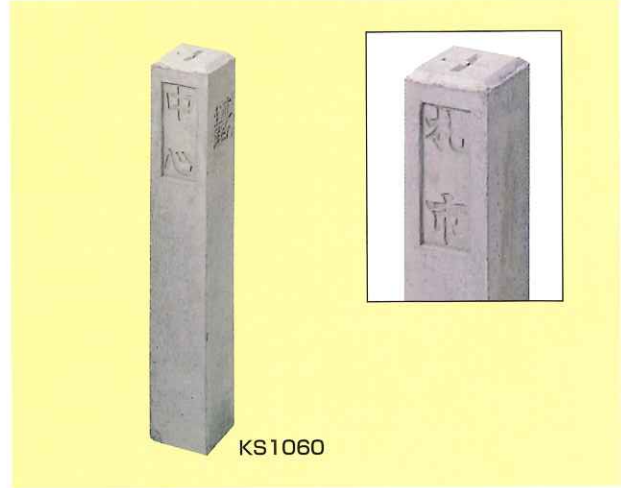
北海道・道路中心標



▲この面には用途により「国土交通省」の文字を入れることができます。

KH1550

札幌市・道路中心標



KS1060

品番	サイズ (幅×奥行き×高さ) cm	重量 (kg)		在庫	
		普通	カールコン	普通	カールコン
KH1550	15×15×50 北海道・道路中心標	26		●	
KS1060	10×10×60 札幌市・中心	14		●	

鉄蓋

北海道 (道章マーク)



開発局 (開発マーク)



千歳市 (ちマーク)



ムジ



品番	サイズ (φ×高さ)mm	重量(kg)	在庫	品番	サイズ (φ×高さ)mm	重量(kg)	在庫	品番	サイズ (φ×高さ)mm	重量(kg)	在庫	品番	サイズ (φ×高さ)mm	重量(kg)	在庫
T162	162φ×120	10	●	TK162	162φ×120	10	●	T160	160φ×120	10		TM180	180φ×200	15	●

当別町 (当町)



札幌市 (札幌基)



江別市 (星マーク)



ポイントホール



品番	サイズ (φ×高さ)mm	重量(kg)	在庫	品番	サイズ (φ×高さ)mm	重量(kg)	在庫	品番	サイズ (φ×高さ)mm	重量(kg)	在庫	品番	サイズ (φ×高さ)mm	重量(kg)	在庫
TT180	180φ×200	15		T180	180φ×200	15	●	TH160	160φ×120	10		TP140	251.4φ×120	11.5	

その他官公庁 境界標

■ 国有林／道有林



品番	サイズ (幅×奥行×高さ) cm	在庫
KY8860	8×8×60 山入り(国有林)	●
KY1075	10×10×75 山入り(国有林)	●
KK1075	10×10×75 北山入り (道有林)	●

■ 北電マーク入り



品番	サイズ (幅×奥行×高さ) cm	重量 (kg)		在庫	
		普通	カーボン	普通	カーボン
KHH1070	10×25×70 北電マーク入り	31	15	●	●
PH760	7×7×60 北電マーク入り	1		●	

石標の在庫につきましては、その都度お問い合わせ下さい。

■ 林野庁見出しプレート 他



地域によって使い分けられます。

品番	サイズ (幅×奥行×高さ) cm	在庫
R101	18×8 林野庁見出し標プレート	●
A710	亚克力板 10×4	受注生産
R103	石杭貼付用アルミ板 亜鉛板付	●

■ 道路区域



品番	サイズ (幅×奥行×高さ) cm	重量 (kg)		在庫	
		普通	カーボン	普通	カーボン
KI1270	12×12×70 道路区域	22		●	

■ 市町村用ダクタイル



品番	サイズ (幅×奥行×高さ) cm	重量 (kg)		在庫	
		普通	カーボン	普通	カーボン
KC1270	12×12×70 ダクタイル 千歳市	23.5		●	
KE1070	10×30×70 ダクタイル 恵庭市		10		●
KDT1070	10×30×70 ダクタイル 伊達市		10		●
KKH1270	12×12×70 ダクタイル 北広島市	23.5		●	
KDI1270	12×12×70 ダクタイル 石狩市	23.5			●
KE1270	12×12×70 ダクタイル 江別市	23.5	13	●	●

■ 根かせ



40cm 根かせ

品番	サイズ (奥行×幅×高さ) cm	重量 (kg)		在庫	
		普通	カーボン	普通	カーボン
KN40	40×40×10 ロの字型	30	15	●	●
KN26	40×26×10 コの字型	20	10	●	●

30cm 根かせ

品番	サイズ (奥行×幅×高さ) cm	重量 (kg)		在庫	
		普通	カーボン	普通	カーボン
KN30	30×30×15 ロの字型	25	13	●	受注製作
KN18	30×18×15 コの字型	18	9	●	受注製作

根かせ内側の寸法は右記のとおりです。

国土地理院

■ 三角点用鉄蓋付マンホール

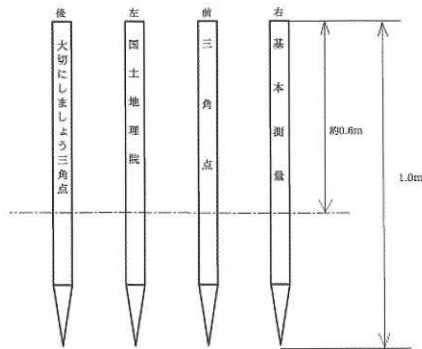


品名	規格	材質	単位
① 鉄蓋	PC200B	鉄	10個
② フレーム	PC200B	鉄	10個
③ 蓋用チェーン	SS400	鋼線メッシュ	

品名	規格	単位
④ 蓋用チェーン	SS400	12.5

※設置を早く倉庫用コンクリート、敷地内及び屋内に設置してください。

■ 標示杭 (木)



■ エタプロン



P.34をご参照ください。
 衝撃、耐候性に強く、
 真夏の直射日光や厳冬の
 極寒でも変形しません。
 サイズ：
 6cm×6cm×120cm
 *文字は印刷仕上げ
 になります。

地籍関連

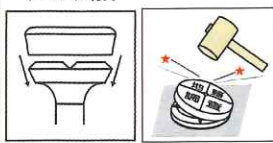
真鍮製 ネイルキャップ

クロスネイルの頭部に簡単セット
 かぶせるだけで、オリジナルな
 なるしに大変身!



P.24をご参照ください。

テーパイン方式



簡単に装着できて
 打ち込み後も外れません。

1.5角 アルミプレート



P.24をご参照ください。

設置場所の少ない
 住宅地や街区基準点
 測量で大活躍!

サイズ：
 1.5cm×1.5cm×0.05cm

エタプロン



P.34をご参照ください。

- ・地籍図根三角点
- ・〇〇〇町地籍調査

サイズ：
 6cm×6cm×120cm

*文字は印刷仕上げ
 になります。

プラスチック杭

P.25をご参照ください。

- 7×7×60(cm) 頭部：赤・黄
- 4.5×4.5×45(cm) 頭部：赤・黄
- アルミキャップ杭
- ホットスタンプ入

〈頭部使用例〉



*その他特注品も承ります。